

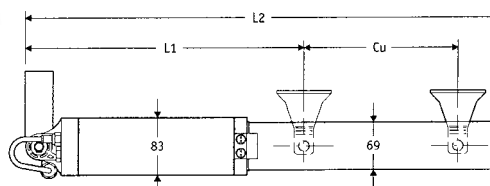
Battant INDUSTRIEL ou COLLECTIF – 2 à 3,5 mètres – Usage intensif

Battant LUX

- Avec sa ligne compacte et résistance à l'usage intensif le LUX est un opérateur hydraulique réversible, indiqué pour motoriser des portails battants à usage intensif.
- Sécurité anti-écrasement assurée par deux soupapes by-pass qui règlent la force en ouverture et en fermeture.
- Options possibles : ralentissement en fermeture, blocage, double blocage, fin de course.
- Déblocage manuel aisé pour les bloquants et système réversible unique pour les LUX SA et LUX GVSA.



- Course utile du vérin 270 mm.
- Système réversible souple avec le LUX SA en option.
- Existe avec double blocage (nous consulter)
- Existe en version longue (nous consulter)
- Existe avec ralenties en fermeture (nous consulter)



Caractéristiques

	LUX / LUX B
Alimentation monophasée	230 V ~ ± 10 %, 50 Hz
Puissance absorbée	250 W – 1,1 A
Protection thermique	Intégrée
Poids maxi du vantail	3000 N (~ 300 Kg)
Longueur maxi du vantail	2 m
Course utile	270 mm
Vitesse de la tige	14 mm/s
Pression maxi	40 bar / 50 bar
Temps de fermeture	17 s
Ralentissement	Hydraulique en fermeture
Anti-écrasement	Réglage hydraulique
Réaction au choc	Embrayage hydraulique
Type de déblocage	Serrure électrique / hydraulique
Manœuvre manuelle	Réversible / par clé
N° de manœuvres en 24/h	500
Conditions ambiantes	De – 10°C à + 60°C
Degré de protection	IP 57
Poids de l'opérateur	87N (~ 8,7 Kg)
Dimensions	Voir figure

Devis type

Exemple d'un portail battant de 2 x 2 mètres de long par 2 mètres de hauteur.

- 2 vérins hydrauliques réversible LUX SA
- 2 contres-plaque de fixation PLE
- 1 centrale RIGEL 5
- 1 électro-serrure EBP52
- 2 barres palpeuses mécaniques CM2000
- 3 flexibles acier 673001
- 2 paires de cellules CELULLA 130
- 2 capots de protection alu PRO 130
- 1 paire de colonnettes CC130
- 1 éclairage de zone halogène
- 1 feu clignotant et son antenne LAMPO PA
- 1 support de feu clignotant SLM2
- 1 récepteur brochable CLONIX 2
- 2 émetteurs bi-canaux MITTO2

Prix public : 2 948 € environ



Pour toutes autres configurations de motorisation de porte et portail, nous consulter !

Références

Moteur hydraulique LUX SA réversible non-bloquant	LUX SA	36055	B1	685,00 €
Moteur hydraulique LUX GVSA réversible long non-bloquant	LUX GVSA	36056	B2	719,00 €
Moteur hydraulique LUX B bloquant	LUX B	36085	B1	625,70 €
Centrale de commande pour moteur hydraulique	RIGEL 5	360037	B1	418,10 €
Electro-serrure au sol 220 Volts avec 2 entrées de clés (cylindre extérieur de 50 mm)	EBPE 52	360030	B1	148,00 €
Plaque de fixation pour moteur LUX	PLE	360044	B1	17,50 €

Voir accessoires pages 225 à 227.



Garantie constructeur de 2 ans

Étude et réalisation

Sur rendez-vous, nos chargés d'affaires vous accompagnent sur vos chantiers pour définir le ou les produits les plus appropriés... N'hésitez pas à nous consulter...

Contrat de garantie amélioré

Produit défaillant, échangé gratuitement !

En cas de défaillance du produit, INTÉGRAL SYSTÈME s'engage à le remplacer sur site en "échange standard". N'hésitez pas à nous contacter pour l'étude de votre dossier : Code CGA **nous consulter.**

