

Serrures “anti-panique” SVP 6000 à rupture de courant

- Serrure “anti-panique” à verrouillage automatique contrôlé électriquement
- Fonctionnement à rupture de courant
- Résistance à l’effraction : 1 000 Kg
- Contrôle d’accès en entrée (avec sortie libre) ou en entrée et sortie



Utilisation

- Un verrouillage automatique par éjection du pêne dormant, après chaque fermeture de porte. Ceci est l’avantage décisif qu’offrent les serrures anti-panique à verrouillage automatique DORMA SVP.
- Dans le même temps, le pêne demi-tour en croix se bloque, assurant un verrouillage renforcé en deux points.
- La fonction anti-panique garantie que la porte peut s’ouvrir à tout moment de l’intérieur, par simple mouvement sur la béquille.

Références

Pour porte bois :

Béquille extérieure contrôlée

SVP 6255 / 6258 R 12 Volts main A2 ou A4	15625850	46541	C2	475,00 €
SVP 6256 / 6257 R 12 Volts main A1 ou A3	15625750	46542	C2	475,00 €
SVP 6255 / 6258 R 24 Volts main A2 ou A4	15625851	46543	C2	475,00 €
SVP 6256 / 6257 R 24 Volts main A1 ou A3	15625751	46544	C2	475,00 €

Béquille extérieure et intérieure contrôlée

SVP 6257 / 6258 R 12 Volts réversible	15625760	46545	C2	475,00 €
SVP 6257 / 6258 R 24 Volts réversible	15625761	46546	C2	475,00 €

Pour porte métal :

Béquille extérieure contrôlée

SVP 6719 R 12 Volts main A1 ou A3	15671950	46547	C2	475,00 €
SVP 6710 R 12 Volts main A2 ou A4	15671050	46548	C2	475,00 €
SVP 6719 R 24 Volts main A1 ou A3	15671951	46549	C2	475,00 €
SVP 6710 R 24 Volts main A2 ou A4	15671051	46550	C2	475,00 €

Béquille extérieure et intérieure contrôlée

SVP 6719 R 12 Volts réversible	15671960	46551	C2	475,00 €
SVP 6719 R 24 Volts réversible	15671961	46552	C2	475,00 €

Accessoires pour SVP

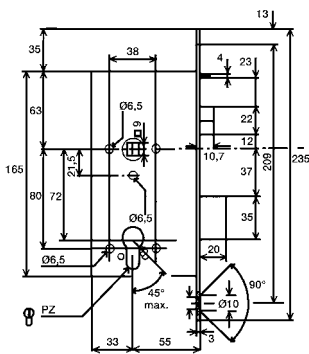
Câble de 10 mètres pour serrure SVP SVP-A 1000	49932990	46568	C2	59,00 €
Fourreau de réduction pour carré de 9 à 8 mm pour SVP	90050000398	46569	C2	1,80 €
Fourreau de réduction pour carré de 8 à 7 mm pour SVP	90050000365	46570	C2	1,80 €
Paire de béquilles sur rosaces + rosaces clé I alu pour SVP	102865	46571	C2	107,00 €
Béquille et bouton fixe de tirage sur rosaces + rosaces clé I alu	102867	46572	C2	114,00 €



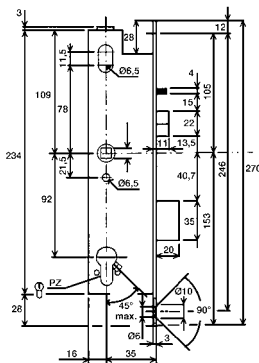
Garantie constructeur de 1 an

Sur toutes les serrures de la gamme DORMA

Caractéristiques techniques



Serrure SVP pour porte BOIS



Serrure SVP pour porte MÉTAL

Caractéristiques mécaniques

Les serrures à larder SVP :

- Porte bois : Dimensions : 165 x 88 x 15,5 mm.
Axe 55 - Entraxe 72 - Carré de 9 mm.
- Porte métal : Dimensions : 234 x 51 x 19 mm.
Axe 35 - Entraxe 92 - Carré de 9 mm.
- Têtière de 24 mm (Têtière de 20 mm : nous consulter).
- Projection du pêne dormant de 20 mm.
- Coffre traité anti-corrosion. Têtière en inox et tôle de fermeture chromée.
- **Attention** : Les serrures SVP sont vendues sans câble.

Caractéristiques électriques

Les serrures à larder SVP :

- Tension d'alimentation : 12 ou 24 Volts
Courant Continu.
- Courant d'appel : 1 ampère.



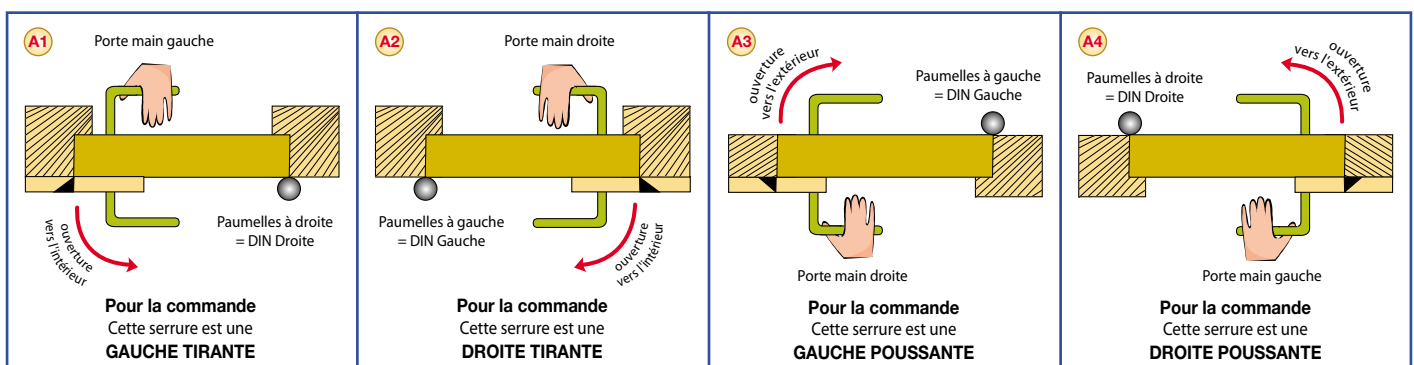
Fonctionnement à rupture de courant.

Applications

Les serrures SVP sont destinées aux :

- Portes extérieures ou intérieures de locaux industriels et commerciaux, bureaux, immeubles, logements...
- Portes gérées par un contrôle d'accès.

Mains et sens des serrures



NB : Les serrures SVP sont à encastrer dans la porte. Cependant le double fouillot nous donne 4 configurations de porte (comme pour les serrures en applique).



Mise en service par nos équipes

Raccordement, mise en service et vérification du bon fonctionnement des produits sur votre chantier.

Forfait déplacement limite 25 Km :

Code : 04F1 **40,00 € NET**

Forfait intervention journée :

Code : 04F6 **300,00 € NET**

Forfait intervention demi-journée :

Code : 04F8 **150,00 € NET**

Forfait intervention heure :

Code : 04F12 **50,00 € NET**

Prix calculé pour 1 technicien.

(Un ajustement de prix pourra être établi au prorata du temps passé).

Réparation dans nos ateliers

Réparation, réglage et nettoyage de vos serrures.

Réparation heure DORMA :

Code : 46123 **40,00 € NET**

(Hors pièces détachées)

Étude et réalisation

Sur rendez-vous, nos chargés d'affaires vous accompagnent sur vos chantiers pour définir le ou les produits les plus appropriés...

N'hésitez pas à nous consulter...

Contrat de garantie amélioré

Produit défaillant, échangé gratuitement !

En cas de défaillance du produit, **INTÉGRAL SYSTÈME** s'engage à le remplacer sur site en "échange standard" après acceptation du contrat. N'hésitez pas à nous contacter pour l'étude et le chiffrage de votre dossier.