

Serrures motorisées ML

- Grande résistance aux cisaillement et à l'effraction
- Serrure à verrouillage motorisé
- Résistance à l'effraction : 1 400 daN
- Electronique de gestion multi-tension intégrée avec sorties par relais
- Silence de fonctionnement
- Faible consommation

Avantages

- Cinématique des pènes permettant des dimensions extrêmement réduites, l'encastrement dans tous types de profilés acier ou aluminium.
- Extrême compacité des modèles avec kit de mise en applique.
- Légèreté et facilité de manipulation à l'installation.
- Maintenance réduite à l'extrême à l'aide des protections électroniques et de l'auto apprentissage de la serrure dans son environnement. Boîtier scellé, aucun entretien.

Références

Serrures à émission de courant

Serrure motorisée 12/24/48 Volts 1 point	102181	46205	C2	1 432,00 €
Serrure motorisée 12/24/48 Volts 2 points	102182	46206	C2	1 732,00 €
Serrure motorisée 12/24/48 Volts 2 points "compact" 1 vantail	102183	46207	C2	1 732,00 €
Serrure motorisée 12/24/48 Volts 2 points "compact" 2 vantaux	102184	46208	C2	1 732,00 €
Serrure motorisée 12/24/48 Volts 3 points	102185	46209	C2	1 954,00 €

Serrures à rupture de courant

Serrure motorisée 12/24/48 Volts 1 point	102150	46210	C2	1 678,00 €
Serrure motorisée 12/24/48 Volts 2 points	102151	46211	C2	1 986,00 €
Serrure motorisée 12/24/48 Volts 2 points "compact" 1 vantail	102152	46212	C2	1 986,00 €
Serrure motorisée 12/24/48 Volts 2 points "compact" 2 vantaux	102153	46213	C2	1 986,00 €
Serrure motorisée 12/24/48 Volts 3 points	102154	46214	C2	2 174,00 €

Accessoires

Boîtier applique pour serrure ML 1 point	102155	46215	C2	205,00 €
Boîtier applique pour serrure ML 2 points	102156	46216	C2	205,00 €
Boîtier applique pour serrure ML 2 points "compact" 1 vantail	102157	46217	C2	205,00 €
Boîtier applique pour serrure ML 2 points "compact" 2 vantaux	102158	46218	C2	205,00 €
Boîtier applique pour serrure ML 3 points	102159	46219	C2	385,00 €
Kit gâche en V pour serrure ML 1 point	102101	46220	C2	77,00 €
Kit gâche en V pour serrure ML 2 points	102102	46221	C2	152,00 €
Kit gâche en V pour serrure ML 2 points "compact" 1 vantail	102103	46222	C2	152,00 €
Kit gâche en V pour serrure ML 2 points "compact" 2 vantaux	102104	46223	C2	152,00 €
Kit gâche en V pour serrure ML 3 points	102105	46224	C2	229,00 €
Protecteur anti-perçage pour serrure ML DIN Droite	102106	46225	C2	187,00 €
Protecteur anti-perçage pour serrure ML DIN Gauche	102499	46226	C2	187,00 €

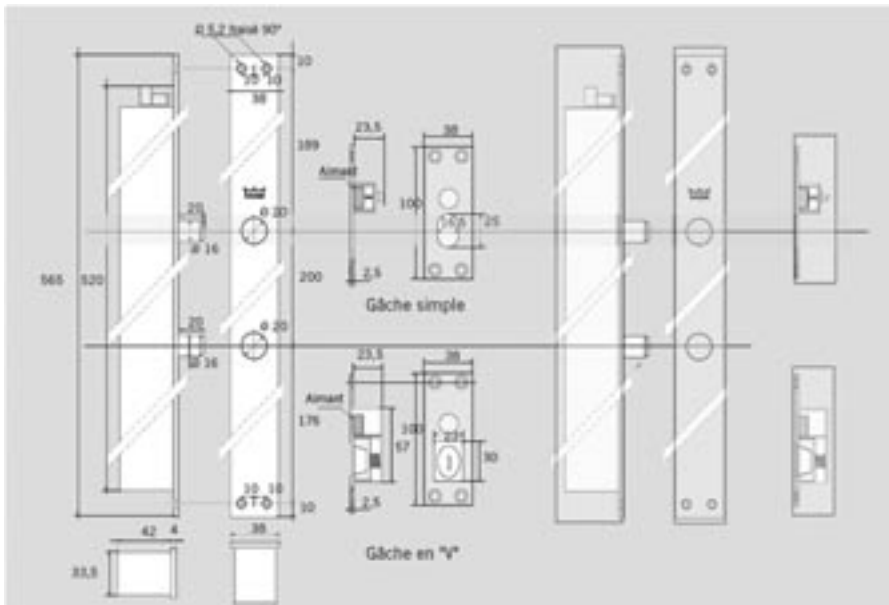


Garantie constructeur de 1 an

Sur toutes les serrures de la gamme DORMA



Caractéristiques techniques



Cotes des serrures ML 2 points.

Caractéristiques mécaniques

Les serrures ML

- 1, 2 ou 3 pènes de verrouillages cylindriques en acier traité. Course du pêne de 20 mm autorisant une tolérance de jeu de 4 à 7 mm entre la tèteière de la serrure et sa gâche.
- Livrée avec gâche en V à compensation permettant le rattrapage d'un jeu de 5 à 10 mm. Toutes les pièces extérieures : tèteière, coffre et pêne(s) sont en acier inoxydable.
- Installation encastrée dans l'ouvrant ou le dormant en acier ou aluminium. Dimension d'encastrement nécessaire minimum : 40 x 40 mm.

Les boîtiers appliqués

- Le boîtier de mise en applique permet la fixation de la serrure ML sans atteinte à la structure du bâti, pour les portes coupe-feu, par exemple. En acier inoxydable épaisseur 15/10, le kit boîtier permet la mise en applique du corps de la serrure et des gâches. Les vis nécessaires à la fixation de la serrure dans son boîtier sont également fournies. Ce kit est compatible avec les serrures ML émission, rupture, ou DAS 61-937.

Gâches en V à compensation

- Ces gâches, livrées en standard avec la version DAS 61-937 de la serrure ML permettent un meilleur guidage du pêne dans sa tèteière et assurent un déverrouillage correct même en cas de pré-contrainte sur la porte (joint d'étanchéité, vent, pression).

Caractéristiques électriques

- Tension d'alimentation : 12/24 et 48 Vcc
Multi-tension automatique.
- Courant d'appel : 1 Ampère.



Fonctionnement
à émission
ou rupture de courant.



Mise en service par nos équipes

Raccordement, mise en service et vérification du bon fonctionnement des produits sur votre chantier.

Forfait déplacement limite 25 Km :

Code : 04F1 **40,00 € NET**

Forfait intervention journée :

Code : 04F6 **300,00 € NET**

Forfait intervention demi-journée :

Code : 04F8 **150,00 € NET**

Forfait intervention heure :

Code : 04F12 **50,00 € NET**

Prix calculé pour 1 technicien.

(Un ajustement de prix pourra être établi au prorata du temps passé).

Réparation dans nos ateliers

Réparation, réglage et nettoyage de vos serrures.

Réparation heure DORMA :

Code : 46123 **40,00 € NET**

(Hors pièces détachées)

Étude et réalisation

Sur rendez-vous, nos chargés d'affaires vous accompagnent sur vos chantiers pour définir le ou les produits les plus appropriés...

N'hésitez pas à nous consulter...

Contrat de garantie amélioré

Produit défectueux, échangé gratuitement !

En cas de défaillance du produit, **INTÉGRAL SYSTÈME** s'engage à le remplacer sur site en "échange standard" après acceptation du contrat. N'hésitez pas à nous contacter pour l'étude et le chiffrage de votre dossier.