

# Verrous et ventouses TV pour issues de secours

- Verrou et ventouse D.A.S. conforme à la Norme NF S61-937 PV d'essai n° SD 950035
- Pour portes simple action
- Résistance à l'effraction :  
Verrou TV 100 = 600 daN  
Ventouse TV 200 = 300 daN
- Montage en applique



Verrou TV 100



Ventouse TV 200

## Références

### Verrou électro-mécanique TV 100

Verrou 24 Volts couleur argent TV 101	56021101	46516	C1	436,00 €
Verrou 24 Volts couleur blanc TV 111	56021111	46517	C2	465,00 €
Verrou 24 Volts couleur marron foncé TV 103	56021103	46518	C2	465,00 €
Verrou 24 Volts couleur inox TV 104	56020104	46519	C2	606,00 €

### Ventouse électro-magnétique TV 200

Ventouse 24 Volts couleur argent TV 201	56020201	46594	C2	353,00 €
Ventouse 48 Volts couleur argent TV 201	56021201	46595	C2	353,00 €

### Équerre de fixation pour porte affleur

Équerre pour TV 100 et TV 200 argent	56520201	46521	C1	92,00 €
Équerre pour TV 100 et TV 200 blanc	56520211	46522	C2	102,00 €
Équerre pour TV 100 et TV 200 marron	56520203	46523	C2	102,00 €
Équerre pour TV 100 et TV 200 inox	56520204	46524	C2	198,00 €

### Accessoires pour TV 100 et TV 200

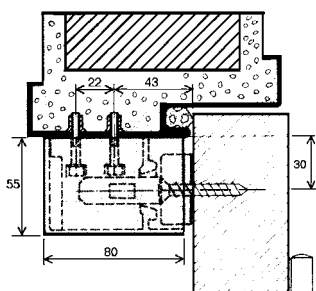
Plaque de montage pour porte à linteau étroit	16500000002	46582	C1	68,00 €
Convertisseur 48 Volts en 24 Volts (1 Ampère)	102100	46498	C1	100,00 €
Jeu de plaques pour réglage du TV 100	56520101	46520	C2	17,00 €



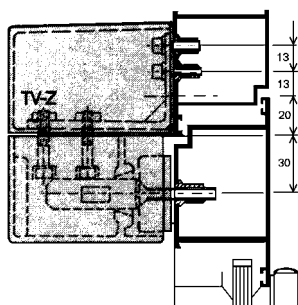
**Garantie constructeur de 1 an**

Sur toutes les serrures de la gamme DORMA

## Caractéristiques techniques



Montage sous linteau



Montage sur dormant  
avec équerre de fixation

## Caractéristiques mécaniques

- Permet un montage en applique sur porte sous linteau ou sur porte affleurante avec son équerre de montage.
- Le Verrou TV 100 se compose de 2 parties : la gâche se fixant sur le vantail et le verrou sur le bâti. Le doigt de la gâche est monté sur une rotule afin de rattraper le jeu du vantail sur quelques millimètres.
- La ventouse TV 200 se compose également de 2 parties : la contre-plaque se fixant sur le vantail et le verrou sur le bâti.
- Dimensions : 190 x 55 x 80 mm.
- Réversible, sans main.

## Caractéristiques électriques

### Le verrou TV 100

- Tension d'alimentation : 24 Vcc (pour du 48 Volts prendre le convertisseur).
- Courant d'appel : 250 mA.

### La ventouse TV 200

- Tension d'alimentation : 24 ou 48 Vcc.
- Courant d'appel : 200 mA en 24 Volts et 70 mA en 48 Volts.

## Utilisations

- Déverrouillage immédiat même sous pression de 2,5 kN (pour le TV 100) et 1,5 kN (pour le TV 200) exercée sur le vantail, au moment de la rupture de tension.
- Avec dispositif intégré de signalisation et de surveillance.

## Applications

- Portes d'issues de secours d'Établissements Recevant du Public verrouillées électriquement (hôpitaux, maisons de retraite, musées, établissements d'enseignement, super et hypermarchés...)
- Portes isolées ou à fonctionnement autonome avec boîtier bris de glace et raccordement à la détection incendie du bâtiment.
- Portes d'issues de secours contrôlées par dispositif de centralisation CMSI à fonction de Gestion Centralisée d'Issues de Secours (UGCIS).



## Mise en service par nos équipes

Raccordement, mise en service et vérification du bon fonctionnement des produits sur votre chantier.

Forfait déplacement limite 25 Km :

Code : 04F1 **40,00 € NET**

Forfait intervention journée :

Code : 04F6 **300,00 € NET**

Forfait intervention demi-journée :

Code : 04F8 **150,00 € NET**

Forfait intervention heure :

Code : 04F12 **50,00 € NET**

Prix calculé pour 1 technicien.

(Un ajustement de prix pourra être établi au prorata du temps passé).

## Réparation dans nos ateliers

Réparation, réglage et nettoyage de vos serrures.

Réparation heure DORMA :

Code : 46123 **40,00 € NET**

(Hors pièces détachées)

## Étude et réalisation

Sur rendez-vous, nos chargés d'affaires vous accompagnent sur vos chantiers pour définir le ou les produits les plus appropriés...

N'hésitez pas à nous consulter...

## Contrat de garantie amélioré

Produit défaillant, échangé gratuitement !

En cas de défaillance du produit, INTÉGRAL SYSTÈME s'engage à le remplacer sur site en "échange standard" après acceptation du contrat. N'hésitez pas à nous contacter pour l'étude et le chiffrage de votre dossier.



Fonctionnement à rupture de courant.